

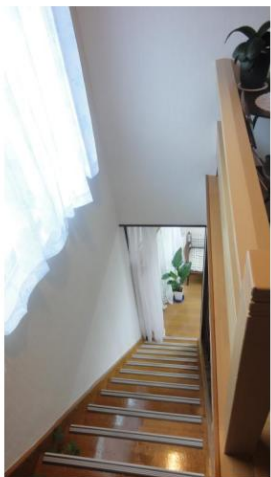
売中古戸建

足立区島根2丁目

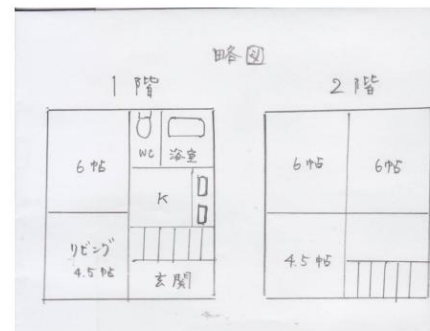
1,250万円



☆3駅利用可☆
伊勢崎線「西新井」「梅島」駅から徒歩15分
伊勢崎線「竹ノ塚」駅から徒歩5分



土地面積 : 50.23㎡
専有面積 : 60.00㎡



売マンション	その他
島根2丁目中古戸建	
価格	1250万円
	うち消費税: 万円
交通	沿線: 伊勢崎線 駅: 梅島 バス: 分 歩: 15分 歩: m 車: km その他交通手段:
住所	東京都足立区島根2丁目1235番地1の6
土地	土地権利: 所有権 面積計測方式: 土地共有持分面積: 50.23㎡ 共有持分: 用途地域: 商業 専有面積: 66.00㎡ 専用庭面積: ㎡ バルコニー方向: バルコニー面積: ㎡ 建物構造: 木造 築年月: 昭和44年1月 地上階層: 2階 地下階層: 階 所在階: 階 部屋数: 4 間取タイプ: K 部屋番号: 棟総戸数: 戸
建物	分譲会社: 施工会社: 管理会社: 管理形態: 管理人状況: 管理費: 修繕積立金: その他月額費 名称: 金額:
引渡	現況: 引渡時期: 引渡年月: 引渡旬: 入居年月日:
設備・条件	駐車場在否: 駐車場月額費: 設備: プロパンガス, 上水道, 下水道, 冷房, 室内洗濯機置場, フローリング 条件:
その他	広告転載区分: 不可 備考: 3駅利用可
取引態様	一般 報酬形態:

東京都知事免許 (14) 第7964号 〒160-0023 東京都新宿区西新宿4丁目31-3 永谷新宿ビル3F

株式会社現代オーナーズ

TEL : 03-5350-5600

FAX : 03-5350-4600

定休日 : 土、日、祝

■取引態様 : 媒介